

ÉDITO

Le 12 décembre, le syndicat accueillera en séance plénière **Territoire d'énergie Pays de la Loire**. Cette entente, anciennement Pôle énergie régional, fédère les syndicats d'énergie ligériens ainsi que le conseil départemental de la Sarthe. Elle marquera une nouvelle étape importante avec deux avancées majeures. **Des novations statutaires tout d'abord.** Nous allons consacrer l'existence de plusieurs collèges composés d'élus, de directeurs ou de cadres techniques et proposer au conseil régional, chef de file des politiques climat-énergie, une place privilégiée d'observateur et d'animateur. **Des pistes de mutualisation ensuite.** Plusieurs actions ont déjà été entreprises dans les domaines de la formation et des groupements d'achat. Le Siéml a toutefois exprimé sa déception. Trois ans après sa formation, l'entente n'est pas parvenue à mutualiser l'expertise technique pour accompagner le développement des énergies renouvelables. Il lui faut rapidement identifier des chantiers opérationnels, au risque sinon de paraître comme une coquille vide. Le Siéml formulera des propositions concrètes. Il y a un potentiel de mutualisation énorme autour de la gestion des données énergétiques. De la même façon qu'un automobiliste dispose sur son tableau de bord d'informations toujours plus riches afin de lui permettre de conduire de manière plus économe, plus sécurisée et plus rationnelle, il nous faut mettre à la disposition des territoires un panel d'instruments de gestion de la data énergétique, pour les aider à mieux piloter la production et la consommation. Autre mutualisation possible, les systèmes d'information. Chaque syndicat a développé au fil du temps ses propres outils informatiques, pour les logiciels métiers ou la bureautique. Rapprocher ces outils permettra à terme de rapprocher les services eux-mêmes.

Jean-Luc Davy
président du Siéml

LES BILANS ÉNERGÉTIQUES DES COMMUNES

PREMIÈRE ÉTAPE INDISPENSABLE DU CONSEIL EN ÉNERGIE

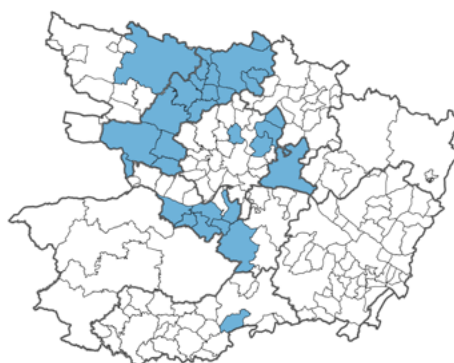
Après une année de dialogue et de présence dans les communes adhérant au service de conseil en énergie partagé (CEP) proposé par le Siéml, la première étape du travail des conseillers en énergie se concrétise avec la présentation des bilans énergétiques. Ce travail, indispensable pour cibler les actions prioritaires à mener sur le patrimoine communal afin de réduire les dépenses énergétiques, est le fruit d'une collaboration avec les élus et les services de chaque commune pour une meilleure connaissance de l'existant et donc une meilleure gestion.

Le décryptage des factures des trois dernières années (électricité, gaz, etc.) et l'étude des caractéristiques techniques de chaque bâtiment communal permettent aux conseillers du Siéml de proposer une vision d'ensemble des consommations et d'identifier les postes les plus énergivores. Des actions peu coûteuses (régulation du chauffage par exemple) sont d'ores et déjà proposées, en amont de préconisations sur le long terme. Si les premiers chiffres démontrent la capacité de chaque commune à réduire significativement sa facture énergétique, il reste un défi de taille : réduire la part des énergies fossiles au bénéfice des énergies renouvelables.

4 conseillers en énergie partagés

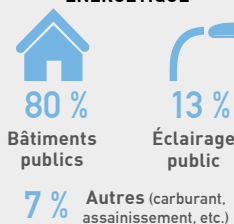
26 communes et **1** EPCI sous convention

63 communes déléguées

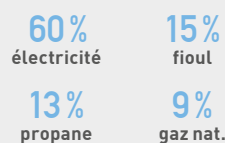


CHIFFRES CLÉS
DES BILANS RÉALISÉS SUR
LES ÉQUIPEMENTS DE 10 COMMUNES
DE 300 À 6 000 HAB.

RÉPARTITION DE LA CONSOMMATION ÉNERGÉTIQUE



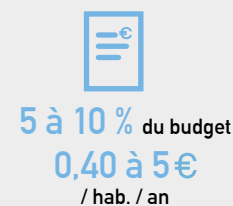
ÉNERGIES CONSOMMÉES



BUDGET ÉNERGIE



PREMIÈRES ÉCONOMIES ENVISAGÉES



RAPPEL COÛT DU CEP SUR 3 ANS



LA RUE DE QUINCONCE EFFACE SES RÉSEAUX MAÎTRISE D'ŒUVRE DU SIÉML À ANGERS



La rue de Quinquonce à Angers offrira bientôt un nouveau visage à ses riverains. D'importants travaux d'effacement de réseaux, coordonnés par la Ville d'Angers, ont débuté en janvier 2017 et s'achèveront en avril 2018. Le Siéml assure la maîtrise d'œuvre de la mise en souterrain des réseaux électriques basse tension, en coactivité avec Grdf, Enedis, les services eaux et assainissement d'Angers Loire Métropole et les entreprises Sturno (effacement) et Santrac (sous traitance du terrassement). Au total, ce sont 1000 mètres de réseaux qui seront enfouis et 23 lampadaires remplacés par du matériel plus performant - commande individuelle de chaque point lumineux - et moins consommateur d'énergie. L'an dernier, 3600 lanternes ont ainsi été rénovées sur le département pour un gain énergétique annuel estimé à 540 MWh, soit la consommation moyenne de 100 foyers.

LE SIÉML AFFICHE SES PROJETS INNOVANTS WEST GRID SYNERGY ET PCRS

Le 21 novembre dernier, le Siéml était présent au Salon des Maires à Paris pour participer à la présentation de West Grid Synergy sur le stand de GRTgaz et signer la convention pour la réalisation du « Plan corps de rue simplifié » (PCRS) avec Enedis. Le PCRS de Maine-et-Loire sera également à l'honneur lors du colloque européen EuroGI qui se tiendra le 7 et 8 décembre à Saint-Mandé au siège de l'IGN qui gère la norme CNIG. Le Siéml a en effet été sollicité par la FNCCR pour apporter son témoignage sur la coordination du PCRS à l'échelle départementale, un bel exemple de coopération entre acteurs publics et privés et de mutualisation des coûts !



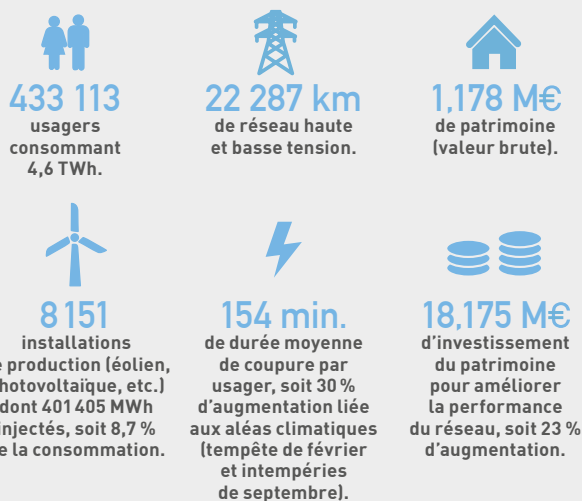
VEN. 1^{ER} DÉC.	Commission RACE (Renouvellement anticipé de la concession électrique) > Siéml
MAR. 5 DÉC.	Réunion du Bureau > Siéml
MAR. 5 DÉC.	Réunion CCSP > Siéml
MER. 6 DÉC.	Point d'étape sur l'avancement des travaux de la dorsale gazière des Mauges > La Poitevineire
MAR. 12 DÉC.	Réunion de l'entente régionale > Siéml
MAR. 19 DÉC.	Comité syndical > Siéml

CONCESSIONS ÉLECTRIQUES ET GAZ RAPPORTS D'ACTIVITÉ 2016

Le Siéml, en tant qu'autorité concédante pour le service public de l'électricité et représentant des communes pour la distribution publique de gaz, veille à la bonne application des cahiers des charges de concession.

Les rapports d'activité 2016 d'Enedis et de Grdf ont été présentés dernièrement aux membres du Bureau. Ils feront l'objet d'une analyse par les services du Siéml afin d'être commentés lors d'un prochain Comité syndical. En voici les principaux chiffres.

ENEDIS / CHIFFRES AU 31 DÉC. 2016



GRDF / CHIFFRES AU 31 DÉC. 2016

