

SYNDICAT INTERCOMMUNAL D'ÉNERGIES DU MAINE-ET-LOIRE





COMPTE-RENDU DE L'ACTIVITÉ D'ENEDIS SUR VOTRE TERRITOIRE

• SYNDICAT INTERCOMMUNAL D'ÉNERGIES DU MAINE-ET-LOIRE

L'année 2018 pour Enedis et le réseau de distribution public d'électricité en Maine et Loire

- Enedis : missions et interlocuteurs des Territoires
- Les faits marquants de 2018
- Les clients de la concession
- La qualité de fourniture de l'électricité sur la concession
- Enedis, maître d'ouvrage et exploitant du réseau
- Linky

Enedis : 3 grandes missions de service public

- 1 . Assurer la Qualité et la Sécurité d'alimentation en électricité,
2. Garantir aux utilisateurs un accès au réseau sans discrimination
- 3 . Faire bénéficier à tous les clients d'un tarif identique dans toute la France, selon un système de péréquation tarifaire organisant la solidarité entre les territoires





Direction Territoriale Enedis en Anjou

Accueil Collectivités Locales :

02 41 93 25 01 / colloc-49@enedis.fr



Didier CORVÉE

DÉLÉGUÉ TERRITORIAL
MAINE ET LOIRE

Tel. 02 41 93 26 72 / 06 22 44 62 73
didier.corvee@enedis.fr



Marie-Laure DARGES

INTERLOCUTEUR TERRITOIRE

Tel. 02 41 93 24 34 / 06 62 87 00 44
marie-laure.darges@enedis.fr



Philippe CLAVIER

INTERLOCUTEUR TERRITOIRE

Tel. 02 41 93 27 55 / 06 61 59 03 60
philippe.clavier@enedis.fr



Pascal PAILLIER

INTERLOCUTEUR TERRITOIRE

Tel. 02 41 93 26 35 / 06 60 73 46 36
pascal.paillier@enedis.fr



Juanita ERAUSQUIN

ASSISTANTE DE DIRECTION

Tel. 02 41 93 24 01
juanita.erausquin@enedis.fr

Agence de communication
de la DR Pays de la Loire

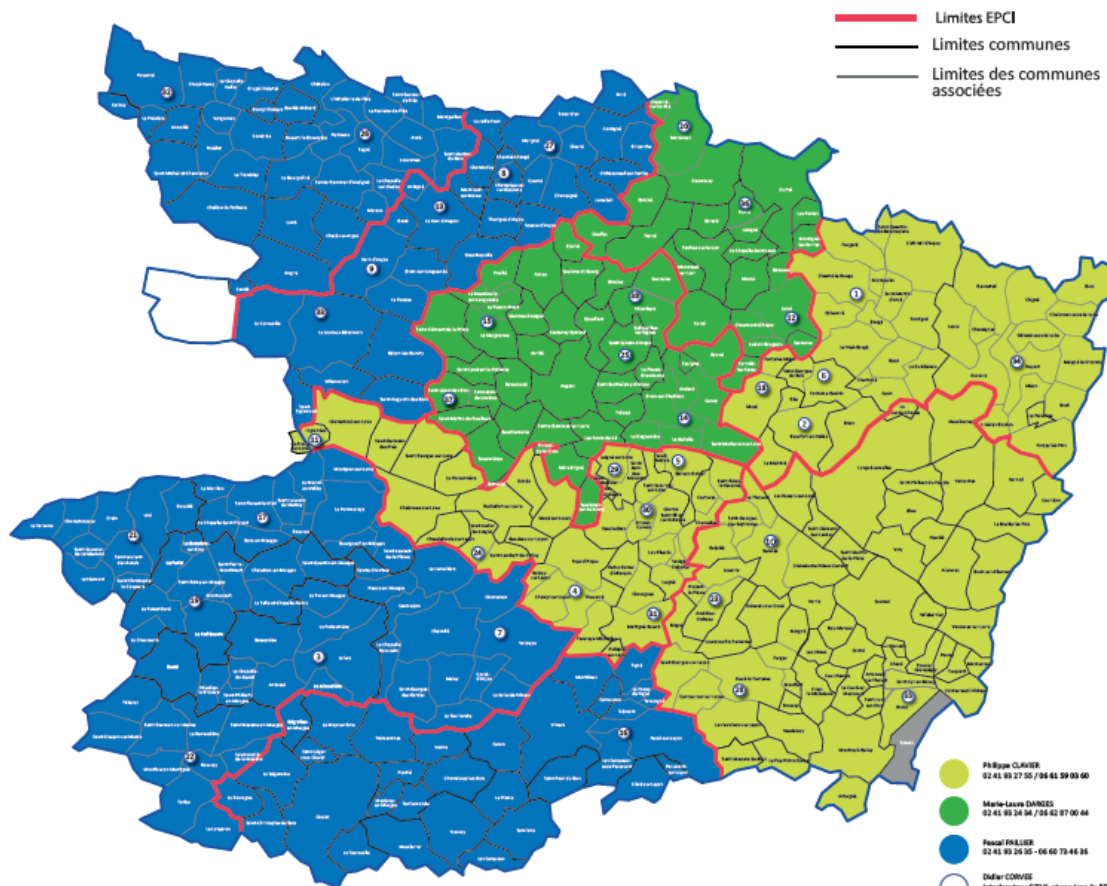


Laurent MAILLOT

Tel. 02 40 57 55 50 - 06 48 38 12 69
laurent.lmaillot@enedis.fr

Nouvelles communes

- 1 Baugé en Anjou
- 2 Beaufort en Anjou
- 3 Beaufort-en-Vallée
- 4 Belligné en Layon
- 5 Blaison-Saint-Sulpice
- 6 Les Bois d'Anjou
- 7 Chemillé en Anjou
- 8 Chevillon-Champreussé
- 9 Endre en Anjou
- 10 Gennez Val de Loire
- 11 Ingrandes-le-Frêne-sur-Loire
- 12 Jarzé Villages
- 13 La Lion d'Angers
- 14 Loire Authion
- 15 Longueville en Anjou
- 16 Lys Haut Layon
- 17 Mauges sur Loire
- 18 Maulé-Milon
- 19 Montreault sur Eve
- 20 Moranvas-sur-Sarthe-Daumeray
- 21 Orléans-Église
- 22 Sèvremoine
- 23 Tuffeys
- 24 Val de Layon
- 25 Vendôme en Anjou
- 26 Segré-en-Anjou-Bleu
- 27 Les Hauts-d'Anjou
- 28 Doué-en-Anjou
- 29 Les-Genettes-sur-Loire
- 30 Briosse-Loire-Aubance
- 31 Ternantou
- 32 Ombrieu d'Anjou
- 33 Val d'Endre Auzance
- 34 Noyant-Villages
- 35 Bédouges-les-Châteaux
- 36 Nulm-Légné
- 37 Saint-Léger-de-Linaires
- 38 Rivis-du-Loir-en-Anjou



Philippe CLAVIER
02 41 93 27 55 / 06 61 59 03 60

Marie-Laure DARGES
02 41 93 24 34 / 06 62 87 00 44

Pascal PAILLIER
02 41 93 26 35 - 06 60 73 46 36

Didier CORVÉE
Interlocuteur S'EM, et services de l'Etat
02 41 93 25 01 - 06 22 44 62 73

L'année 2018 pour Enedis en Maine et Loire

- **Des Investissements importants : + de 40 M€, soit 112 M€ sur les 3 dernières années**
- **Qualité : des impacts limités des événements climatiques 87,2 min en 2018 (- 38% / 2017)**
- **Une disponibilité de l'électricité toujours à bon niveau à 99,98%**
- **Une continuité dans la coopération entre le SIÉML et Enedis avec en particulier :**
 - Engagement de la négociation pour **un nouveau contrat de concession**
 - Lancement de la phase opérationnelle « **Projet Corps de Rue Simplifié** »
 - Lancement de l'outil commun de gestion des **AU/CU** au service des collectivités
 - **Réunions d'échanges et de partage** (CTO, Contrôle Communal et annuel, suivi VRG, PCT, TVA..)
 - Signature convention **Article 8** avec une orientation partagée sur les fils nus
 - Participation d'Enedis au **Forum Régional de la Mobilité Durable et 3eme Journées Mobilité** du Siéml
 - Une participation d'Enedis aux **18 réunions d'animations territoriales** organisées par le Siéml
- **1 Crac préparé en coordination avec le Siéml et remis 1 mois plus tôt (fin Mai)**

L'année 2018 pour Enedis en Maine et Loire

- **Accompagnement de la Transition Energétique, des projets et initiatives du territoire**
 - Un déploiement du compteur **Linky** à 42% soit 186 000 compteurs à fin 2018
 - Déploiement de la mise à disposition de données (**Open Data notamment pour PCAET**)
 - Accompagnement des **projets de territoire**: Enedis membre de l'ALEC ALM et 4 partenariats d'accompagnement sur PCAET, TEPCV et Précarité Energétique avec les EPCI
 - Assemblée AMF49
 - Les volontaires de la Transition Energétique (accompagnement de 52 jeunes en Service Civique)

- **Actions pour la Sécurité des Tiers**
 - Echanges avec le réseau des référents électricité des collectivités
 - Sensibilisation des Entreprises du Territoires (EDT - Capeb)

- **Accompagnement du déploiement du Très Haut Débit sur le Territoire**

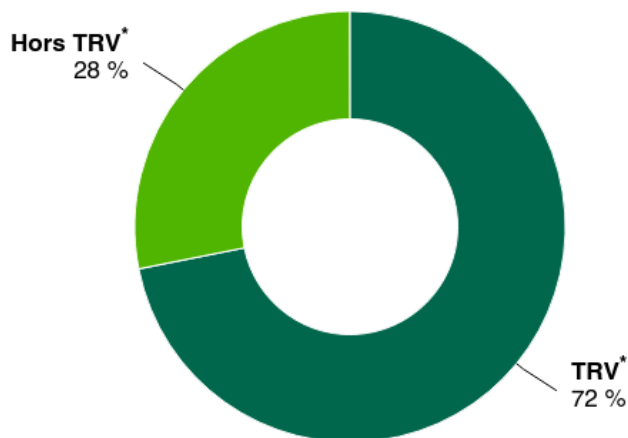
- **Continuité dans nos engagements sociétaux** : Nuit de l'emploi et de l'Orientation, Club FACE à Angers, Rendez-vous Mix égalité, Missions Locales, Opération Professeurs en Entreprises, Fresque ...

Les clients consommateurs

TOTAL DES CLIENTS (CONCESSION)

	2017	2018	Variation (en %)
Nombre de clients	438 051	441 436	0,8%
Énergie acheminée (en kWh)	4 680 720 103	4 702 371 417	0,5%
Recettes d'acheminement (en €)	170 286 681	175 166 287	2,9%

RÉPARTITION DU NOMBRE DE CONSOMMATEURS



* Tarifs réglementés de vente

Les clients producteurs en Maine et Loire

INSTALLATIONS DE PRODUCTION À FIN 2018 (CONCESSION)

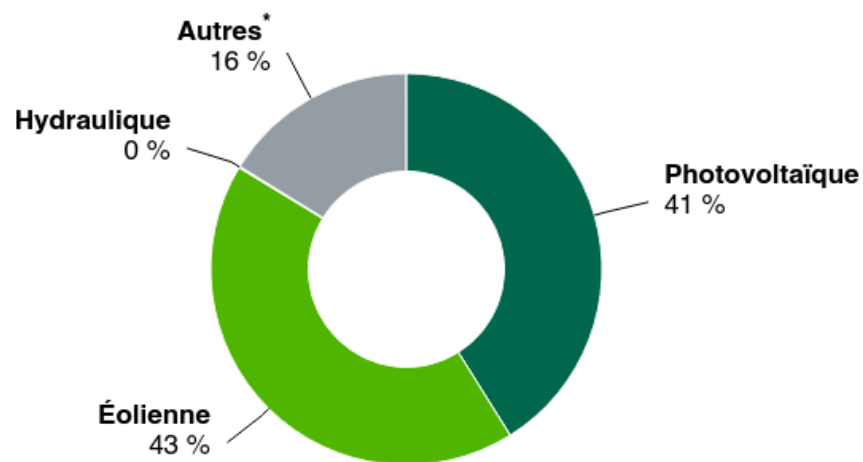
	Nombre	Puissance délivrée*
Total	9 048	265 020
<i>dont producteurs d'énergie électrique d'origine photovoltaïque</i>	9 003	108 949
<i>dont producteurs d'énergie électrique d'origine éolienne</i>	15	112 869
<i>dont producteurs d'énergie électrique d'origine hydraulique</i>	6	281
<i>dont autres (biomasse, biogaz, cogénération...)</i>	24	42 922



Puissance installée
(capacité à produire)
≠ production réelle

* La puissance est exprimée en kVA pour les producteurs raccordés en basse tension et en kW pour ceux raccordés en HTA.

RÉPARTITION DE LA PUISSANCE DES PRODUCTEURS



* Cogénération, biomasse...

La satisfaction des clients, la priorité des équipes d'Enedis

Le client est au cœur du projet d'entreprise d'Enedis. La satisfaction des clients est ainsi une préoccupation constante de nos équipes.

Sur le département du Maine et Loire les clients expriment un niveau de satisfaction proche de **86% sur l'ensemble des segments de clientèle**

**Indicateurs
Clients particuliers**

84,6 %

**Indicateurs
Clients Professionnels**

85,2 %

**Indicateurs
Clients Entreprises**

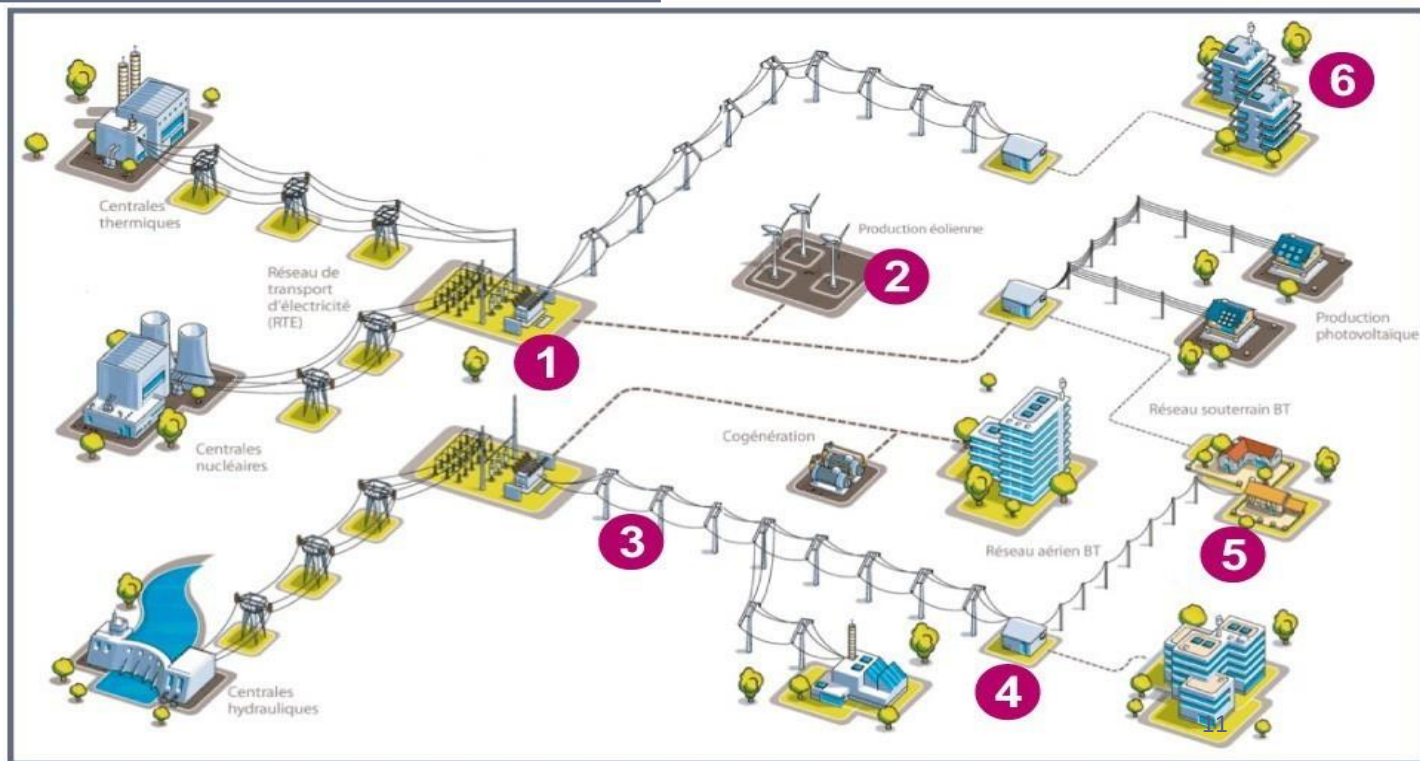
89,2%

La qualité de fourniture

Chiffres clés concernant le réseau de distribution publique d'électricité

1	30	postes-sources (sur la concession)
2	9 048	installations de production
3	11 495	kms de réseau Moyenne Tension HTA
4	16 375	postes de transformation HTA / BT
5	11 067	kms de réseau Basse Tension
6	441 436	points de livraison

+ 258 km de réseau construit en 2018 (HTA et BT)
- 109 km de réseau aérien déposé



La qualité de l'électricité : respect des engagements réglementaires

Deux éléments réglementaires permettent d'apprécier la qualité de l'électricité :

- **la continuité de fourniture** : nombre d'interruptions, durée des interruptions de fourniture (avec identification et prise en compte des événements climatiques)
- **la tenue de la tension** : plage de variation admissible de la tension par rapport à la tension nominale

En 2018 pour la concession du SIEML, ces 2 critères sont très largement respectés :

➤ **la continuité de fourniture** : se traduit par un taux de clients "bien alimentés" de **98,5%**

(statistiquement : 1,6 % des clients ont vu leur alimentation électrique perturbée par plus de 6 interruptions longues ou par plus de 35 coupures brèves ou ont eu une durée cumulée maximale des coupures longues dépassant 13 heures)

➤ **la tenue de la tension** : se traduit par un taux de clients "bien alimentés" de **99,5%**

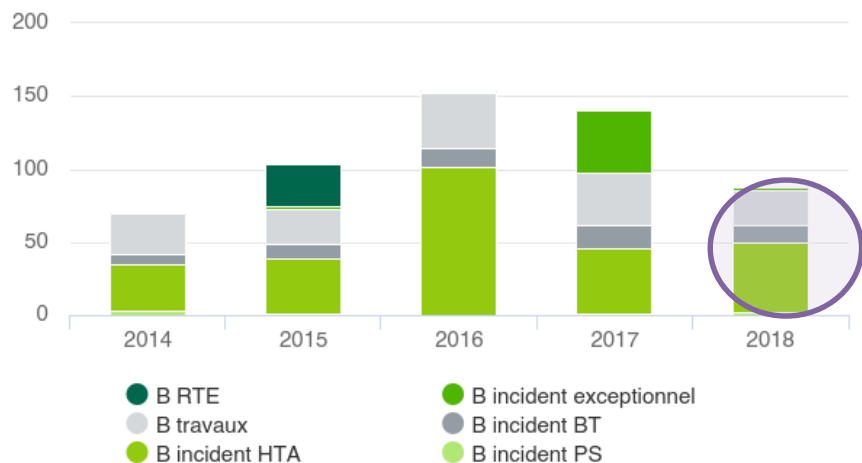
(statistiquement : seulement 0,1% des clients ont vu la tension délivrée au point de livraison sortir de la plage admissible = +/- 10 % de un à quelques jours dans l'année; passage de 564 à 2 335 CMA de 2017 à 2018 soit un taux de 0,1% à 0,5%)

La continuité de fourniture : zoom sur critère B

Le critère B toute cause confondue (TCC) est le ratio entre le temps cumulé de coupure vu par un client basse tension toutes causes (incidents et travaux) et origines confondues et le nombre total de clients basse tension.

- **une disponibilité moyenne de 99,98 %**
- Temps de coupure moyen annuel en 2018 :
 - **87,2 min toutes causes confondues**
 - **85,9 min hors événements exceptionnels**
(Orages violents du samedi 26 mai 2018 – 15000 clients impactés)

ÉVOLUTION DU CRITÈRE B AU COURS DES 5 DERNIÈRES ANNÉES (en min)



DURÉE MOYENNE ANNUELLE DE COUPURE (en min) (CONCESSION)

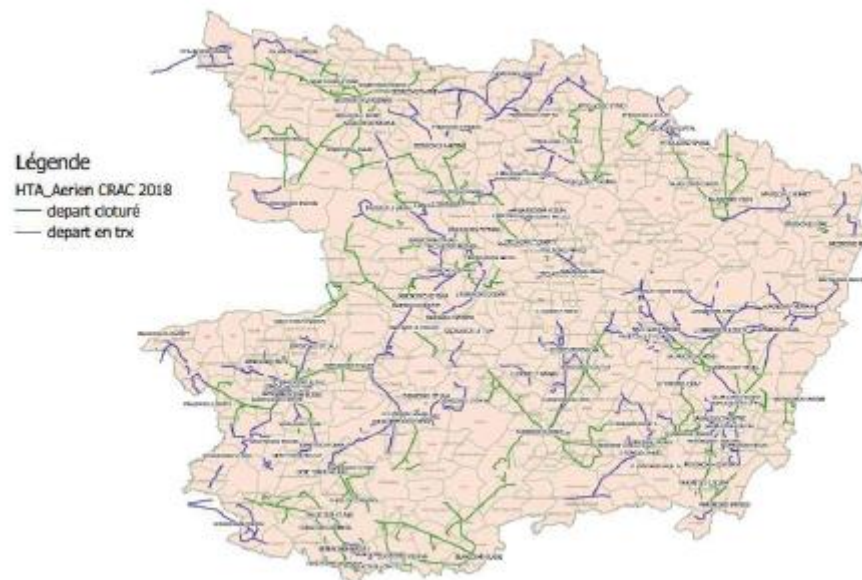
	2016	2017	Variation (en %)
Toutes causes confondues (critère B Concession) ⁽¹⁾	154,2	140,5	-9%
Toutes causes confondues hors incidents exceptionnels (critère B HIX) ⁽²⁾	152,6	97,7	-36%
Dont origine RTE (incident sur le réseau de transport)	0,5	0,0	-100%
Dont incident sur le réseau de distribution publique	114,6	61,9	-46%
Dont incident Poste source	0,3	0,9	200%
Dont incident réseau HTA	100,9	44,9	-56%
Dont incident réseau BT	13,3	16,1	21%
Dont travaux sur le réseau de distribution publique	37,5	35,8	-5%
Dont travaux sur le réseau HTA	27,0	26,1	-3%
Dont travaux sur le réseau BT	10,5	9,7	-8%

ENEDIS, maître d'ouvrage et exploitant réseau

Un programme d'investissements 2018 ambitieux et réparti sur l'ensemble du territoire avec 40 M €

Complété par :

- **Elagage : 4 588 km de réseau traité (2 937 k€)**
- **Prolongation de Durée de Vie des Ouvrages : 7 départs et 40 km de réseau HTA**
- **Des travaux Poste Source très importants en 2018 (+ de 3 M€)**



Les actions en faveur de l'environnement

✓ 2018 a vu le renouvellement de la convention « Article 8 » permettant de mieux prendre en compte la dépose des **fils nus** au service de la qualité d'alimentation des collectivités.

=> **Contribution de 500 k€** consacrés par Enedis aux travaux d'aménagement esthétique réalisés sous Maîtrise d'Ouvrage du **SIEML** (art 8) qui ont permis d'enfourir 6 km de réseau BT sur **15 communes à majorité en fils nus (87%)** .

✓ Enedis **en partenariat avec le Sieml** poursuit ses actions d'embellissement des postes de transformation en lien avec les collectivités et les centres socioculturels



Déploiement de Linky en Maine et Loire



FRANCE
> 19 000 000
compteurs posés



PAYS DE LA LOIRE
> 1 300 000
compteurs posés



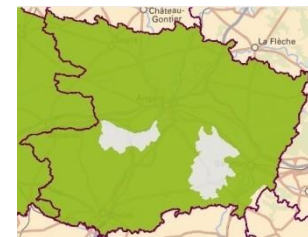
MAINE-ET-LOIRE
251 000
compteurs posés

Été 2019

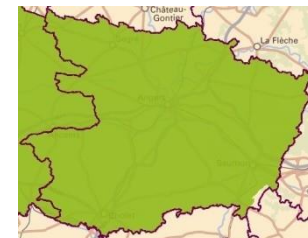


**plus de
1 foyer sur 2
déjà équipé du
nouveau
compteur**

2019

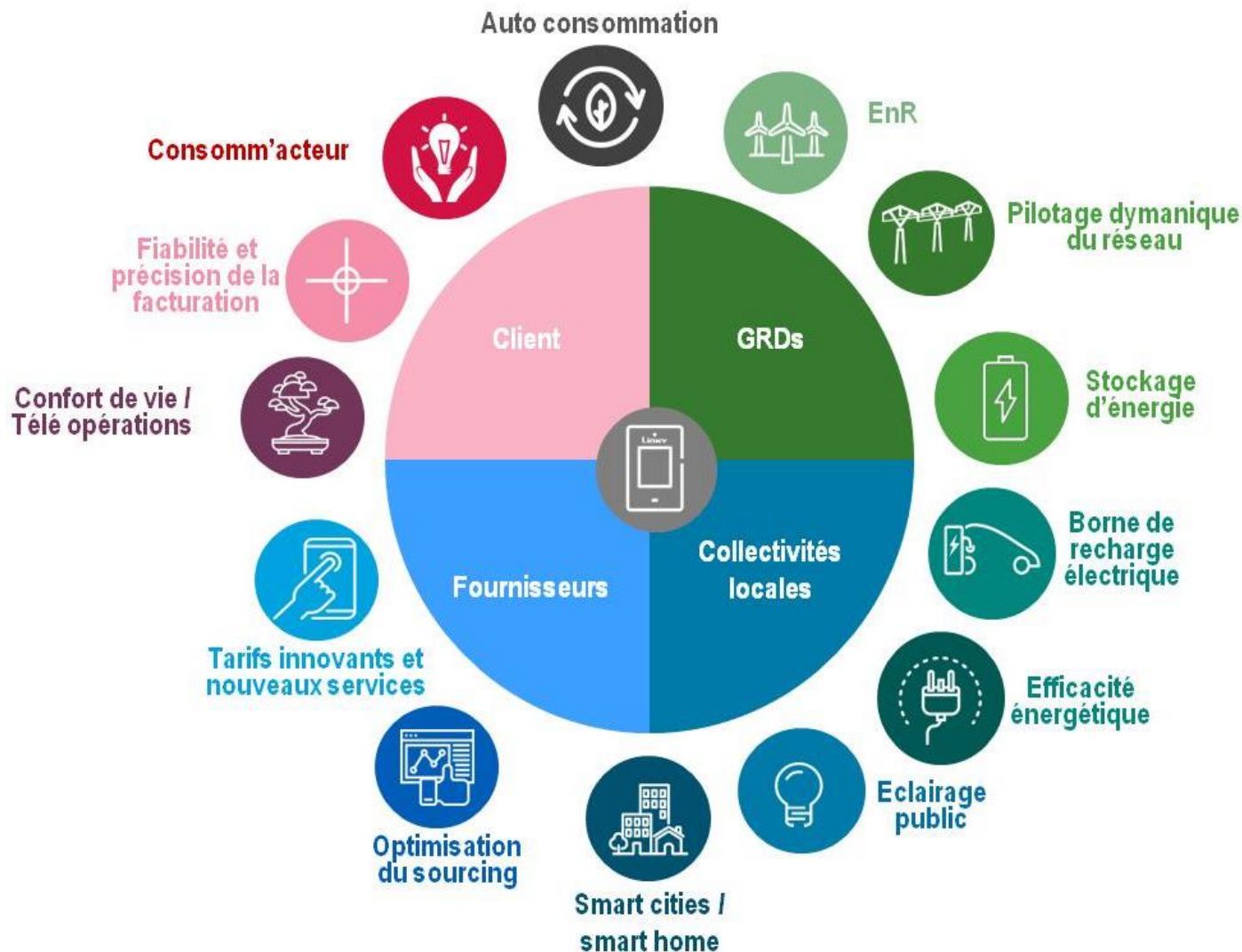


2020



2021

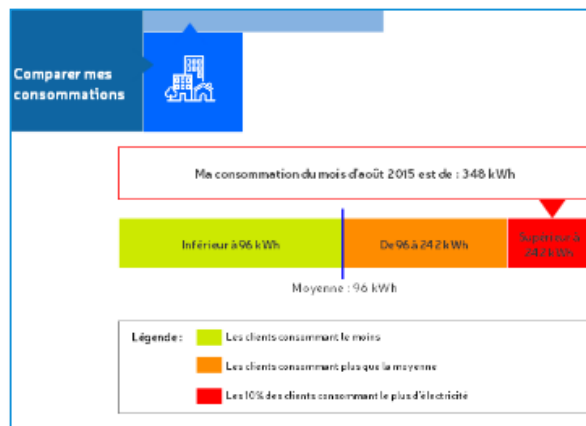
Linky : un écosystème riche, au cœur de la transition énergétique



Mise à disposition des données de consommation sur le portail Enedis pour les clients équipés de Linky

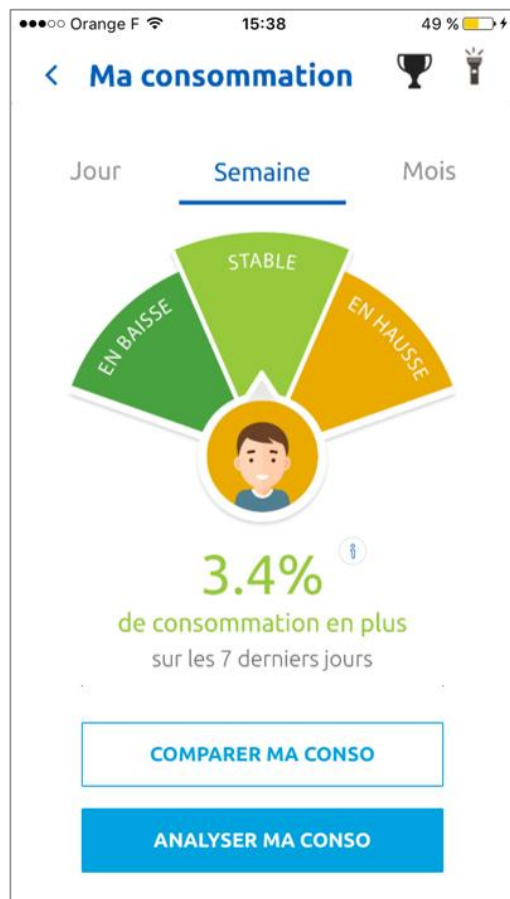
Un accès sécurisé à l'espace internet

Possibilité de visualiser la courbe de charge ainsi que les données de consommation par an, par mois et par jour



Une comparaison des données de consommation basée sur la puissance souscrite ainsi que sur le département

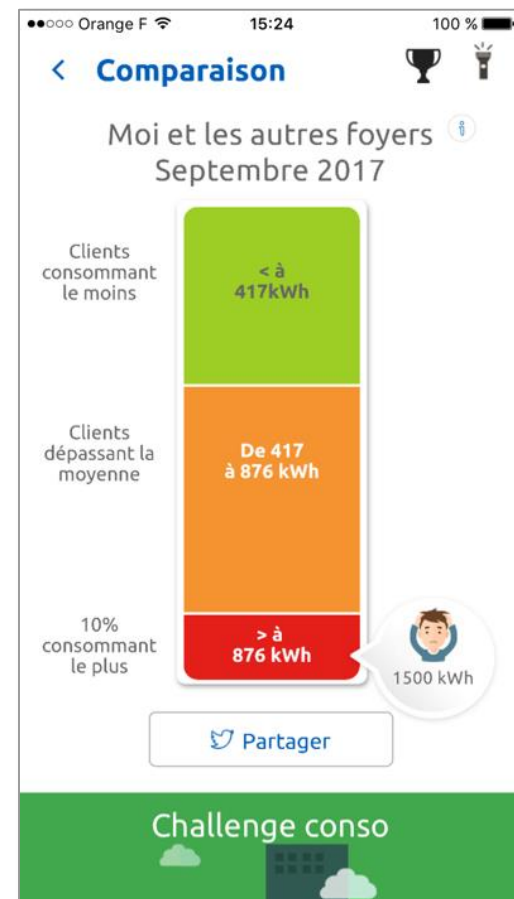
Service de Suivi de sa consommation



Ma consommation
Evolution de la consommation sur les 7 derniers jours

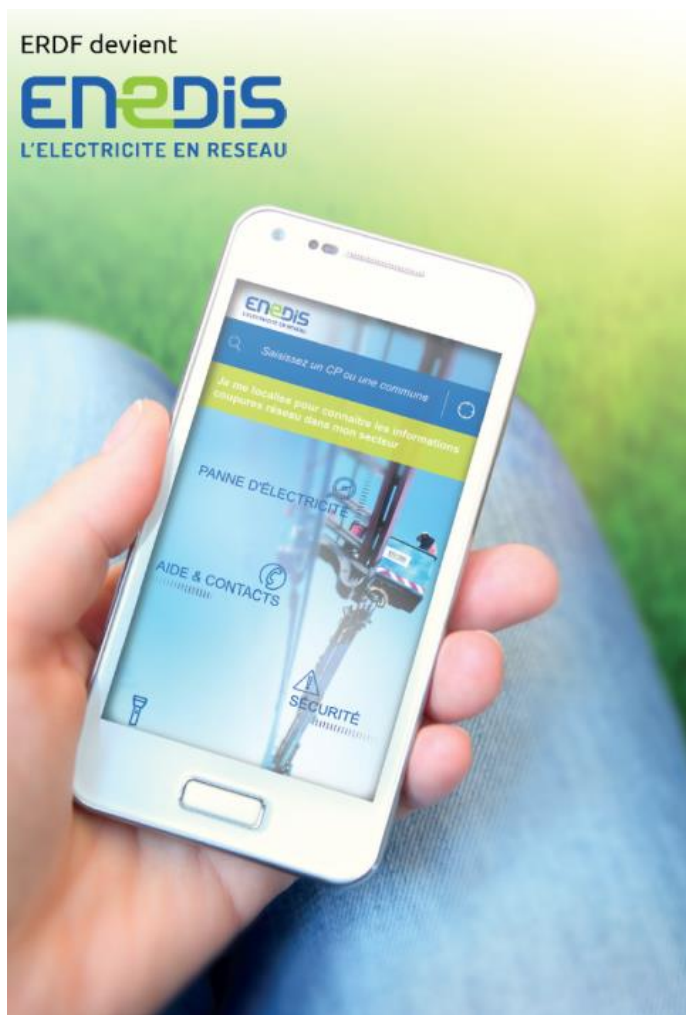


Analyse
Consultation des index via les onglets « mois » et « semaine », et de la courbe de charge au pas 30 minutes via l'onglet « jour »



Comparaison
Comparaison de la consommation mensuelle à celle de foyers similaires du département

Des Outils Modernes à disposition des clients



Les services d'Enedis dans la poche ! L'application « Enedis à mes côtés »

Une panne d'électricité ?

L'application vous indique le secteur impacté, l'heure de réalimentation prévue et vous renseigne sur les étapes pour retrouver la lumière.

Des travaux sur votre propriété ?

Bénéficiez des conseils pour travailler en toute sécurité à proximité des lignes électriques.

Besoin d'un renseignement ?

La Foire Aux Questions est à votre disposition !

Disponible gratuitement sur smartphone



Android



iOS



Windows

Retrouvez-nous sur Internet



enedis.fr



enedis.official



@enedis





enedis.official



Merci pour votre attention

**COMPTE-RENDU
D'ACTIVITÉ 2018**



Le présent document a été établi par Enedis et par EDF  chacun pour sa mission, avec le concours d'équipes nationales et locales des différents métiers. Qu'elles en soient toutes remerciées.
Crédits photos : © médiathèque Enedis, © médiathèque EDF.

