

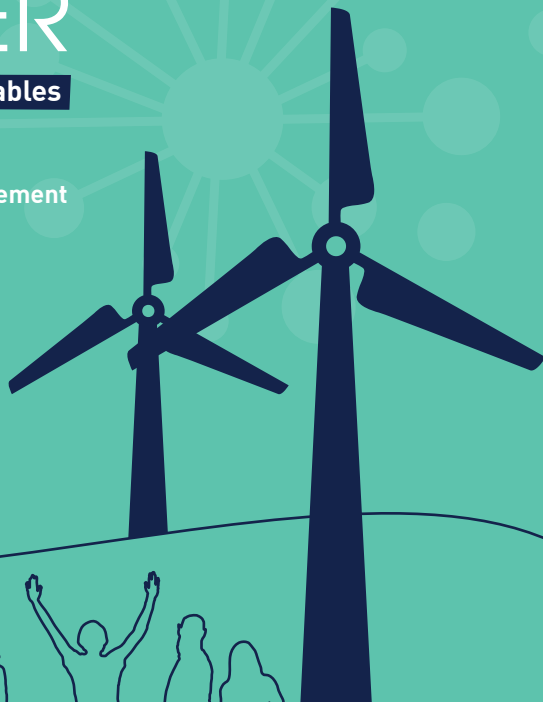
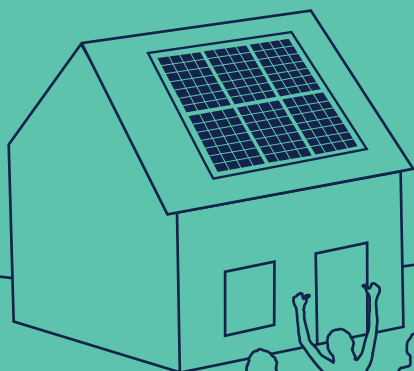
# APPEL À PROJETS 2024

pour les collectivités de Maine-et-Loire

## POLLINISER

**Essaiez les énergies renouvelables  
citoyennes en faisant émerger  
un collectif sur votre territoire**

Le Siéml vous accompagne financièrement



*C'est le moment  
de candidater !*

**polliniser**

Essaier les énergies  
renouvelables citoyennes



**SiéML**

Syndicat intercommunal  
d'énergies de Maine-et-Loire

# Avec le dispositif PollinisER, le Siéml finance tout accompagnement par un prestataire spécialisé pour faire émerger un collectif citoyen d'énergies renouvelables sur votre territoire.

## POLLINISER, QUEL FONCTIONNEMENT ?

Le Siéml soutient financièrement les collectivités pour toutes prestations entrant dans le cadre du cahier des charges « CDC PollinisER » disponible sur le site du Siéml :

- accompagnement à la mobilisation des habitants via la mise en œuvre d'un programme d'animations ;
- accompagnement à la montée en compétence du collectif afin de le rendre autonome dans son projet.

### MONTANT DES AIDES

Le Siéml finance 60% du reste à charge de la collectivité (autres sources de financement déduites), dans une limite de 6 000 € par projet.

## COMMENT CANDIDATER À L'APPEL À PROJET ?

Les candidatures s'effectuent par voie dématérialisée exclusivement à partir de [www.sieml.fr/polliniser](http://www.sieml.fr/polliniser)

## CALENDRIER

### SESSION 1

Date limite de candidature

Vendredi 17 mai 2024

Décision d'attribution des aides

→ Mardi 2 juillet 2024

### SESSION 2

Date limite de candidature

Vendredi 31 oct. 2024

Décision d'attribution des aides

→ Mardi 17 déc. 2024

### UN BON ACCOMPAGNEMENT PASSE PAR 3 PHASES



#### LA MOBILISATION



#### LA FORMATION



#### L'AUTONOMIE

Consultez le détail du cahier des charges sur [www.sieml.fr/polliniser](http://www.sieml.fr/polliniser)

### À SAVOIR

Pour être éligibles au dispositif, les prestations ne doivent pas avoir été engagées.

### VOTRE INTERLOCUTEUR

#### PÔLE TRANSITION ÉNERGÉTIQUE

Service planification - ingénierie

02 41 20 75 57  
transition-energetique  
@sieml.fr