

## VOS DÉLÉGUÉS

Angers Loire Métropole a désigné 17 délégués titulaires et 17 délégués suppléants parmi ses conseillers communautaires ou parmi les conseillers municipaux de ses communes membres.

### MEMBRES DU BUREAU

#### Franck POQUIN

Vice-président en charge  
de l'éclairage public et territoire  
connecté

ALM



#### Thierry TASTARD

Vice-président en charge  
de la mobilité durable  
et des carburants alternatifs

Saint-Barthélemy-d'Anjou



#### Denis CHIMIER

Vice-président en charge  
de la planification et prospective  
énergétique

ALM



#### Florian RAPIN

ALM



### MEMBRES DU COMITÉ SYNDICAL

#### Louis-Luc BELLARD

ALM



#### Guy DUPERRAY

Sarrigné



#### Jean-François

RAIMBAULT

ALM



#### Robert BIAGI

ALM



#### Jérémy GIRAULT

ALM



#### Monique LEROY

ALM



#### Daniel BOURGEOIS

Canteau-Épinard



#### Éric GODIN

ALM



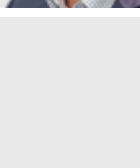
#### Didier YOU

Saint-Lambert-la-Potherie



#### Franck COQUEREAU

Mûrs-Érigné



#### Arnaud HIE

ALM



#### Robert DESŒUVRE

Les Ponts-de-Cé



#### Gérard MOISAN

Longuenée-en-Anjou



Liste des représentants et délégués Siéml, titulaires et suppléants :

› [www.sieml.fr/les-elus](http://www.sieml.fr/les-elus)

## VOS INTERLOCUTEURS AU QUOTIDIEN

### RELATION ÉLUS



**Valérie MOUTIER**  
Responsable de la gouvernance  
07 85 59 58 97  
v.moutier@sieml.fr

### TRANSITION ÉNERGÉTIQUE



**Anne-Laure BILLY**  
Standard transition énergétique  
02 41 20 75 57  
transition-energetique@sieml.fr



### IRVE / OUEST CHARGE



**Laurent BARADEAU**  
Chargé d'affaires IRVE  
06 30 41 81 10  
l.baradeau@sieml.fr



**Mathias LECUIT**  
Conseiller en énergie /  
économe de flux  
06 71 16 83 77  
transition-energetique@sieml.fr



**Delphine RENAUD**  
Conseillère en énergie /  
économe de flux  
06 07 72 84 27  
transition-energetique@sieml.fr

### GÉOMATIQUE / PCRS



**Cristina FARCASIU**  
Responsable de service  
06 27 19 78 79  
sig@sieml.fr

### ÉCLAIRAGE PUBLIC / TERRITOIRE INTELLIGENT (TI)

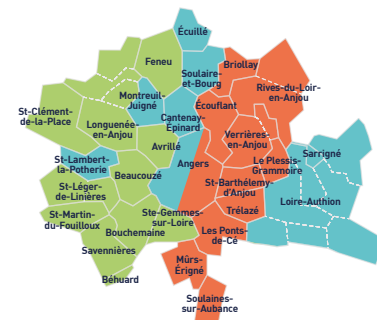


**Annie BOISNEAU**  
Coordinatrice administrative  
02 61 68 06 91  
a.boisneau@sieml.fr

### CONCEPTION ET CONSTRUCTION RÉSEAUX / TERRITOIRE INTELLIGENT (TI)



**Nathalie BIDE**  
Assistante  
02 41 20 75 30  
n.bidet@sieml.fr



**Florian CESBRON**  
Réfèrent Territoire intelligent /  
maintenance TI  
06 30 41 80 17  
f.cesbron@sieml.fr



**David RIGAUD**  
Responsable de secteur  
06 30 41 67 05  
d.rigaud@sieml.fr



**Marie HUMEAU**  
Chargée d'affaires  
06 30 41 72 41  
m.humeau@sieml.fr



**Basile RAMÉ**  
Chargé d'affaires / rénovation TI  
06 81 28 31 87  
b.rame@sieml.fr



**Christophe GOYET**  
Chargé d'affaires  
06 30 41 91 27  
c.goyet@sieml.fr



**Clothilde SEGALT**  
Chargée d'affaires  
06 77 70 07 26  
c.segault@sieml.fr

Organigramme complet  
➤ [www.sieml.fr/les-services](http://www.sieml.fr/les-services)